

VALORISER
LA BIODIVERSITÉ
DES ESPACES
AGRICOLES

26 octobre 2011

Maison de
l'Agriculture et
de la Forêt

Suaci Alpes du Nord
GIS Alpes Jura

Yves PAUTHENET
www.gisalpesjura.fr



Les
Ateliers
du GIS 2011

Biodiversité des prairies, aléas et flexibilité du système fourrager



Programme de recherche-développement



Importance des surfaces en herbe

En % - (Déclaratif PAC 2009)

	TSH / SAU	PT / TSH	PP / TSH	SA / TSH	SL / TSH
Isère	53	16	56	28	0
Savoie	92	4	57	39	0
Haute - Savoie	86	18	59	23	0
Alpes du nord	70	13	57	30	0
Rhône - Alpes	63	18	60	15	7

TSH: Total Surface Herbe; PT: Prairies temporaires; PP: Prairies permanentes;
SA: Surface Alpagnes ; SL: Landes et parcours



Biodiversité des prairies permanentes



Programme de recherche-développement

Approche taxonomique : richesse en espèces

Globalement, les prairies fauchées contiennent moins d'espèces que les prairies pâturées

La richesse en espèces est très variable en fonction des conditions de milieu et des pratiques agricoles

Variation du nombre d'espèces en fonction de secteurs bioclimatiques
(Valeurs sur prairies de fauche)

Secteur	Richesse en espèces	
	Valeur moyenne	Min - Max
Submontagnard n = 24	29	22 - 40
Montagnard n = 44	34	18 - 53
Vallées internes n = 18	42	24 - 66





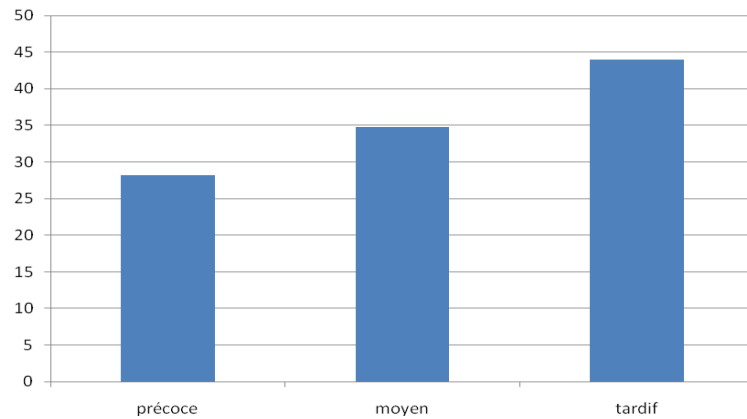
Biodiversité des prairies



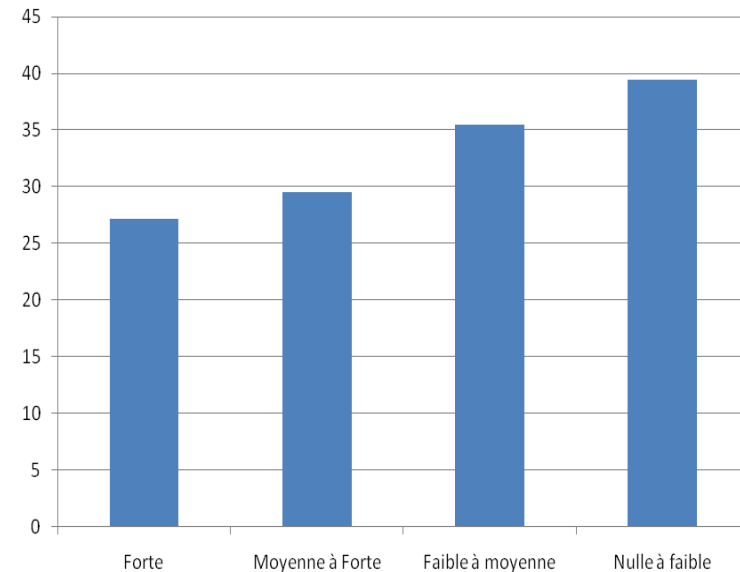
Programme de recherche-développement

Le cas des prairies de fauche dans les Alpes du nord

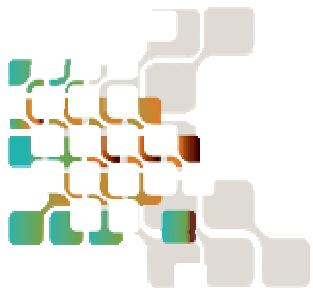
La richesse en espèces varie avec l'intensité de fauche et le niveau de fertilisation



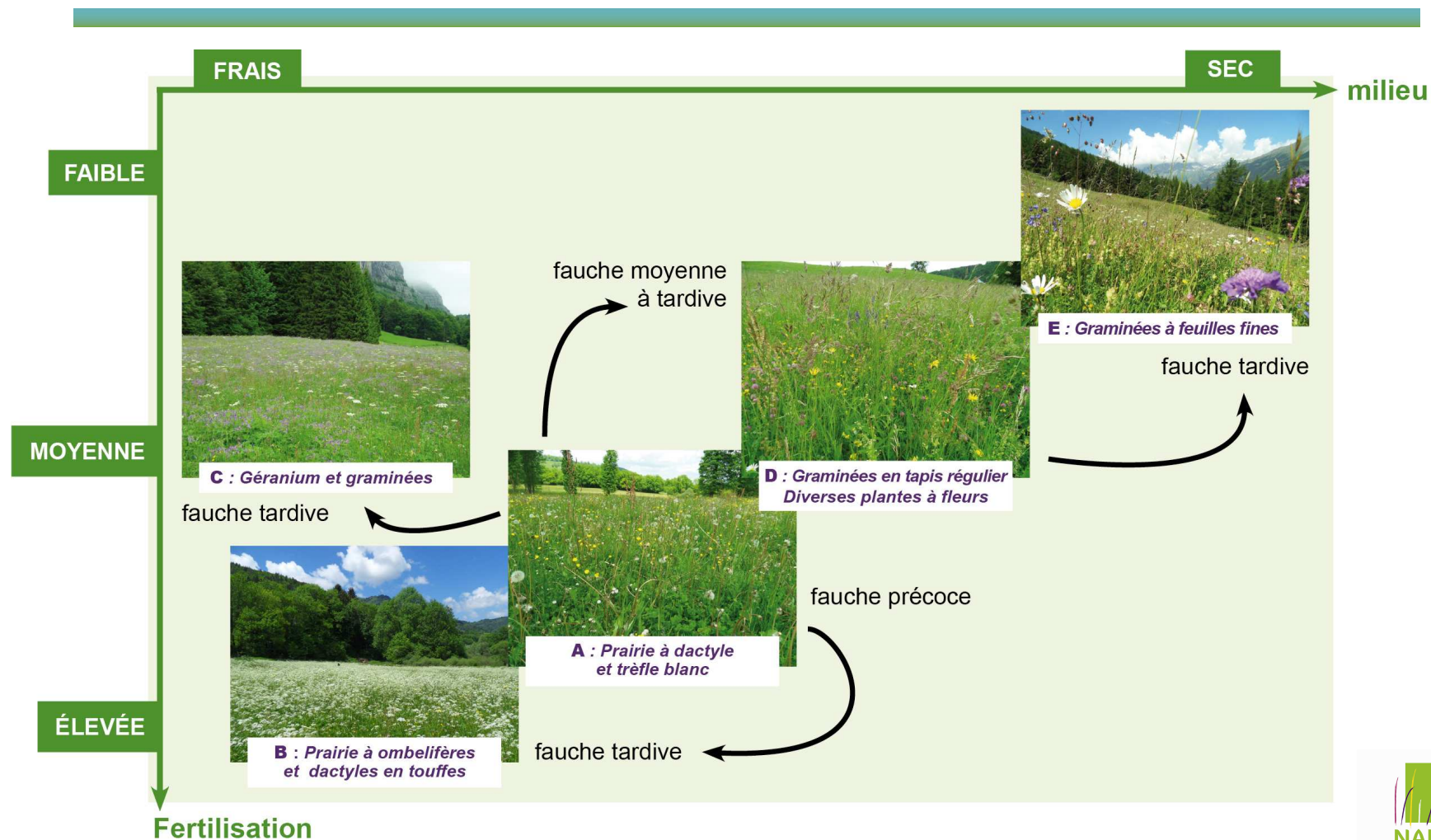
Précocité de fauche



Fertilisation



Diversité des prairies permanentes de fauche (Exemples)





Diversité des prairies permanentes de fauche



Programme de recherche-développement

Niveau de pratiques, richesse en espèces et production fourragère

Prairies de type :	Nombre d'espèces	Critères fourragers	STADE (1 ^{er} cycle)		
			Précoce	Moyen	Tardif
INTENSIF	< à 25	Rendement	3 - 4	4 - 5,5	4 - 5,2
		Valeur énergétique	0,70 - 0,75	0,64 - 0,66	0,61 - 0,62
MOYEN	25 - 40	Rendement	2 - 3,5	3 - 4	3,5 - 4,5
		Valeur énergétique	0,73 - 0,74	0,65 - 0,69	0,64 - 0,65
EXTENSIF	> 35	Rendement	1,5 - 2,5	2 - 3	2 - 3,4
		Valeur énergétique	0,72 - 0,73	0,70	0,64 - 0,68



Rendement en tonnes de matière sèche à l'hectare
 Valeur énergétique: UFL par kilogramme de MS



Gestion de la diversité des prairies



Programme de recherche-développement

Fonctions de production des prairies de fauche

Prairies de type :	FONCTIONS	Difficultés
INTENSIF	Un foin abondant et de qualité même si risque élevé	Maîtrise de la flore Sensibilité aux aléas
MOYEN	Un foin moins abondant mais de qualité pour un risque limité	Maîtrise de la flore
EXTENSIF	Un petit foin diversifié	Contraintes d'exploitation (éloignement, pente...)



CONCLUSION

La diversité des prairies : une ressource à valoriser

Une exploitation diversifiée des prairies

=

une mosaïque de végétations favorable à la biodiversité

Avantages pour :

- la qualité de l'offre alimentaire (ration de base...)
- le système (souplesse, sécurisation)
- le territoire : diversité d'habitats, diversité de paysages

Si la diversité végétale des prairies diminue globalement avec l'intensification des systèmes, il existe des prairies peu diversifiées au sein de systèmes extensifs et des prairies de diversité élevée au sein de systèmes relativement intensifs...